



# LARA QUARANTA

## 라라 쿠아란타

비주얼 아이덴티티 전문가  
이탈리아 ⇄ 한국 에스테틱 브릿지

색채를 넘어선 홀리스틱 아이덴티티



## 표면 그 너머: 색채와 정체성에 대한 11년 이상의 연구

안녕하세요, 비주얼 아이덴티티 전문가 라라 쿠아란타입니다. 저는 단순히 색을 보는 것이 아니라 사람의 내면을 읽습니다. 11년 이상의 경험을 바탕으로 INFJ의 심세함을 '홀리스틱 컬러 시스템(HCS)'이라는 독창적인 방법론으로 승화시켰습니다. 저의 사명은 미학과 심리학의 경계를 허무는 것입니다. 이탈리아의 클래식한 우아함과 한국의 혁신적인 '퍼스널 컬러' 및 '골격 분석'을 결합하여 가장 본연의 아름다움을 찾아드립니다.

11년+

HCS 방법론

IT ⇄ KR



## 요소의 조화: 홀리스틱 컬러 시스템 (HCS)

HCS는 태양, 달, 불, 물, 공기, 대지의 6가지 원초적 요소를 기반으로 한 톤 분석법입니다. '도미넌트(Dominant)' 특성에 집중하여 자유로운 스타일링을 제안하며, 최종적으로 24가지 크리스탈 프로필 중 당신만의 고유한 빛을 찾아드립니다.



## 영혼의 테일러링: 퍼스널 아이덴티티 프로젝트

150페이지 분량의 심층 분석 보고서입니다. 키비(Kibbe)와 키치너(Kitchener)의 정수, 그리고 MBTI와 에니어그램 심리학을 통합하여 단순한 스타일링을 넘어 자아를 시각적으로 완성하는 여정을 선사합니다



## 미적 시너지: 이탈리아 ⇄ 대한민국

K-컬처(한류)가 럭셔리와 뷰티의 새로운 기준을 제시하는 글로벌 시장에서 문화적 통합은 이제 선택이 아닌 필수입니다. 이탈리아 시장에서의 11년 이상의 경력과 한국 시스템에 대한 깊은 전문성을 바탕으로, '메이드 인 이탈리아'의 테일러링 우아함과 'K-뷰티'의 기술적 정밀함을 결합한 컨설팅을 제공합니다.

### 독보적인 비교 분석

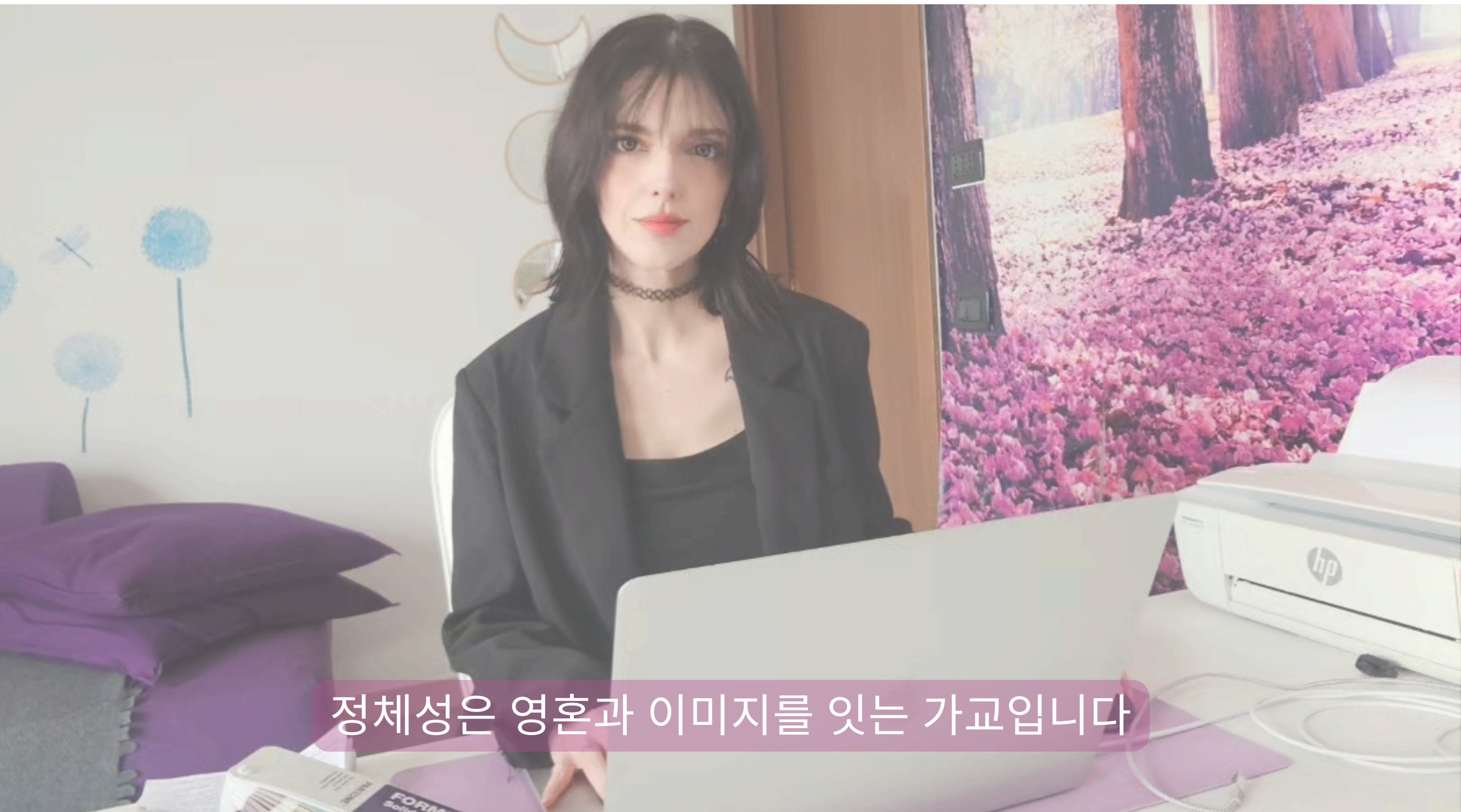
전통적인 퍼스널 컬러가 조화에 집중한다면, 한국의 시스템은 광채와 '톤업(Tone-up)' 효과에 주목합니다. 저는 두 가지 방법론을 모두 마스터하여 브랜드가 다문화 시장에 맞는 제품과 캠페인을 기획할 수 있도록 가이드를 제공합니다.

### 형태학적 혁신

한국의 골격 분석(Skeletal Analysis)과 동물상 분석(Animal Face Shape)을 이탈리아에 도입한 선구자로서, 하이엔드 퍼스널 브랜딩과 비주얼 제작에 필수적인 정밀한 스타일 분석을 수행합니다.

### 심리적 정체성

한국에서 MBTI는 중요한 사회적 지표입니다. 저는 아키타입(원형) 심리학과 동양 철학을 활용하여 내면의 본질을 투영하는 시각적 정체성을 구축하며, 아티스트와 전문가를 위한 완벽한 컨셉의 일관성을 보장합니다.



정체성은 영혼과 이미지를 잇는 가교입니다

## 비전과 협업: 브랜드, 에이전시 및 기관을 위한 서비스

미학, 문화, 시장을 결합하는 전략적 솔루션.

### 워크숍 및 전문가 교육

기업 및 문화 페스티벌(예: 한국 영화제)을 위한 맞춤형 세미나와 마스터클래스를 제공합니다. 한국 미적 기준의 진화, K-뷰티, 그리고 상호문화적 이미지 심리학에 중점을 둡니다.

### 콘텐츠 제작 및 브랜드 애드보커시

K-뷰티 및 패션 브랜드를 위한 전문적인 콘텐츠 제작과 권위 있는 리뷰를 제공합니다. 전문적인 분석과 공감 중심의 스토리텔링을 통해 제품의 핵심 가치를 이탈리아 'K-러버' 니즈에 맞춰 번역하여 전달합니다.

### 아티스트 및 아이들을 위한 비주얼 컨셉

엔터테인먼트 에이전시를 위한 전략적 컨설팅입니다. 아티스트와 인플루언서의 무대 요구 사항, 골격 분석(Skeletal Analysis), 그리고 심리적 정체성 사이의 균형을 맞춘 비주얼 컨셉을 구축합니다.

지리적 경계를 넘어 소통하는 이미지를 위한 홀리스틱 접근법.



## 케이스 스터디: 비주얼의 정석을 해독하다

K-Pop 리더들의 형태학 및 정체성 분석



### JENNIE KIM

HCS: + 대지 + 불 (Deep & Bright) 스타일 에센스 (Style Essences): 가민 + 드라마틱 (플렘보양 가민)

얼굴형 (Face): 고양이상 (Cat type) 아우라 (Aura): 절제미와 폭발적인 카리스마의 자석 같은 조화. 그녀의 INFP 에너지는 관습에 도전하는 아이코닉한 스타일로 투영되어, 섬세함을 시각적인 힘(소프트 파워)으로 승화시킵니다.



### KIM HONGJOONG

HCS: + 대지 + 물 (Deep & Soft) 스타일 에센스 (Style Essences): 소프트 가민 + 드라마틱

얼굴형 (Face): 여우/다람쥐상 (Fox/Squirrel type) 아우라 (Aura): 비전 있는 창의성과 공감 기반의 리더십. 그의 4w3 성향은 실험적이고 레이어드 스타일링을 주도하며, 모든 디테일이 독특한 정체성과 세련된 반향의 서사를 담아냅니다.



### KIM HEECHUL

HCS: + 달 + 대지 (Cool & Deep) 스타일 에센스 (Style Essences): 드라마틱 + 에테리얼 + 가민

아우라 (Aura): 탐미주의적 페르소나. 그의 에니어그램 4번 에너지는 유동적이고 연극적인 이미지로 나타나며, 클래식한 우아함과 전더를 초월하는 지적인 화려함을 결합합니다.

## 비전을 하나로, 가교를 세우다.

미(美)는 영혼과 세상 사이의 대화라고 믿습니다. 11년 이상의 경력과 상호문화적 조화에 대한 깊은 열정으로, 브랜드와 개인이 진실함, 권위, 우아함을 담아 자신을 표현할 수 있도록 돕습니다.

Email: [holisticcolorsystem@gmail.com](mailto:holisticcolorsystem@gmail.com)

Website: <https://www.armocromia.eu> (IT | EN | KR 이용 가능)

Social: [@holisticcolorsystem](https://www.instagram.com/holisticcolorsystem)

Location: 이탈리아 오르지누오비 (프라이빗 스튜디오) | 대한민국 서울

운영 방식: 디지털 및 현장 방문 (사전 예약제)

